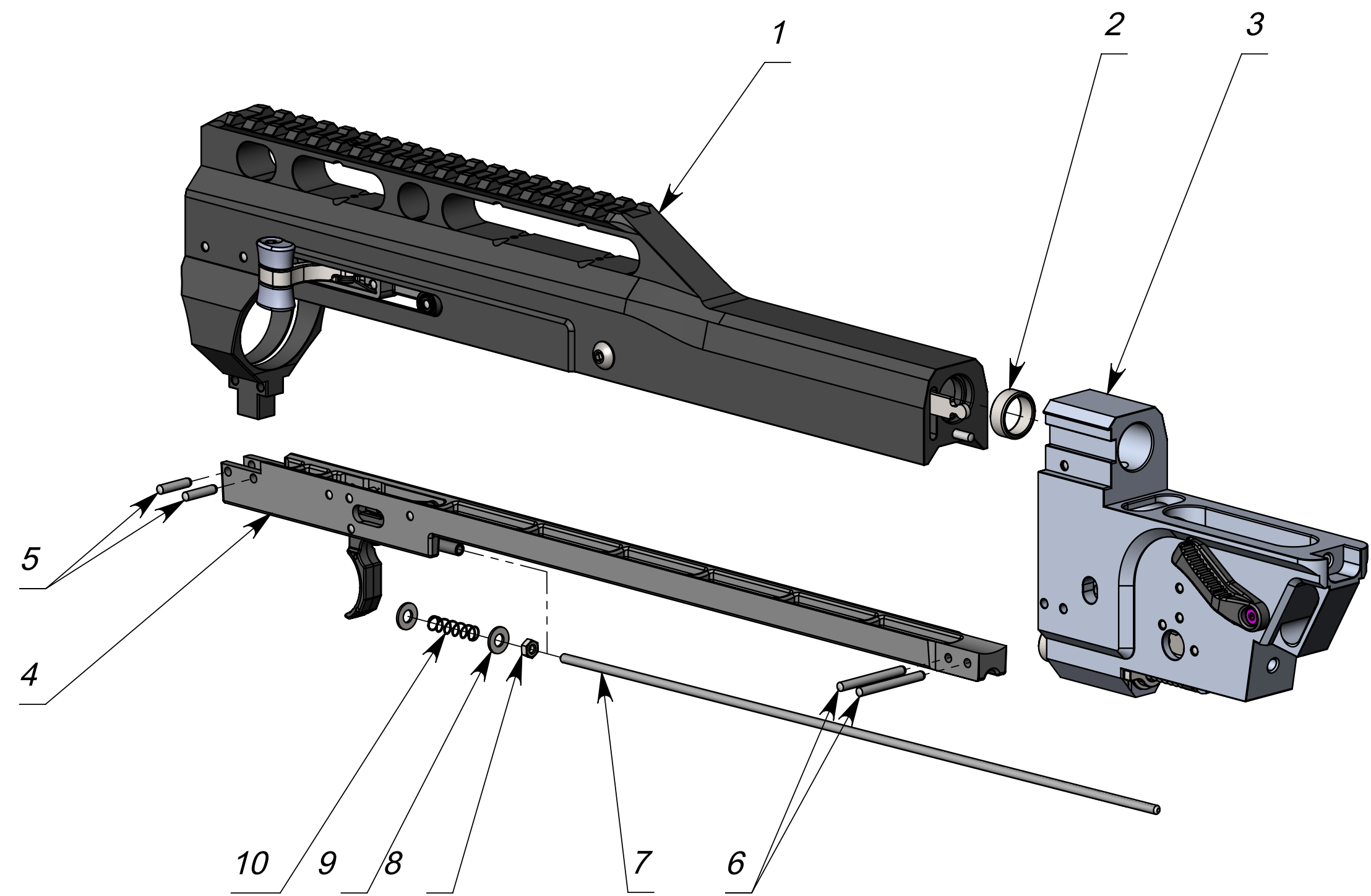
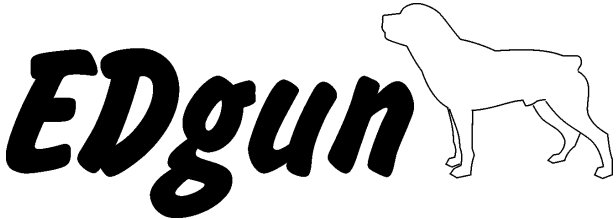


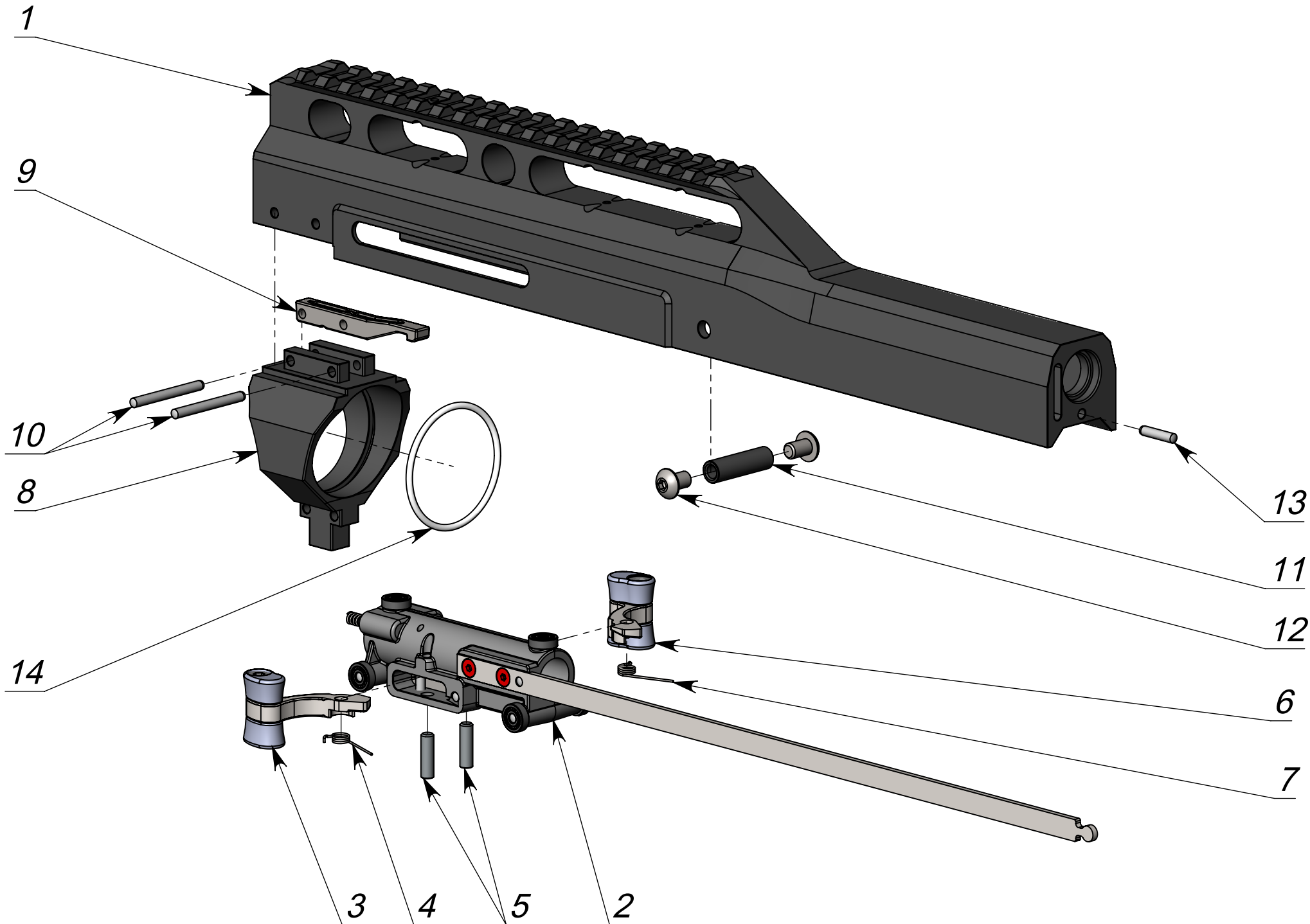
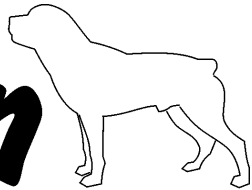
Поз. Number	Обозначение Identifier	Наименование	Name	Ко-во, шт Q-ty, pcs
1	KL130110	Корпус	Receiver	1
2	13,1x1,6 O-ring	Кольцо уплотнительное	O-ring	2
3	KL100107-6,35	Втулка 6,35	Sleeve 6,35	1
4	6x2 O-ring	Кольцо уплотнительное	O-ring	1
5	KL100105	Втулка	Sleeve	1
6	12x2 O-ring	Кольцо уплотнительное	O-ring	1
7	LMM.000.005	Втулка	Bushing	1
8	KL100102	Втулка	Sleeve	1
9	M5x16 ГОСТ11738	Винт	Screw	2
10	KL100101	Труба	Tube	1
11	KL100103	Упор модера	Rest	1
12	Barrel 6,35x12x477	Ствол 6,35x12x477	Barrel 6,35x12x477	1
13	KL100104	Гайка	Nut	1
14	KL100002	Труба	Tube	1
15	KL100001-6,35	Модератор 6,35	Supressor 6,35	1
16	33x2 O-ring	Кольцо уплотнительное	O-ring	1
17	KL200008	Колпачок	Cap	1
18	KL130400-6,35	Рамка 6,35	Frame 6,35	1
19	M5x12 ГОСТ11738	Винт	Screw	2
20	8x2,5 O-ring	Кольцо уплотнительное	O-ring	1
21	KL110200-01	Резервуар стандарт	Reservoir standart	1
22	KL130500	Клин	Wedge	1
23	KL200600	Ложа стандарт	Stock standart	1
24	KL200009	Скоба	Guard	1

KL130000-01-6,35 Матадор P5M Стандарт



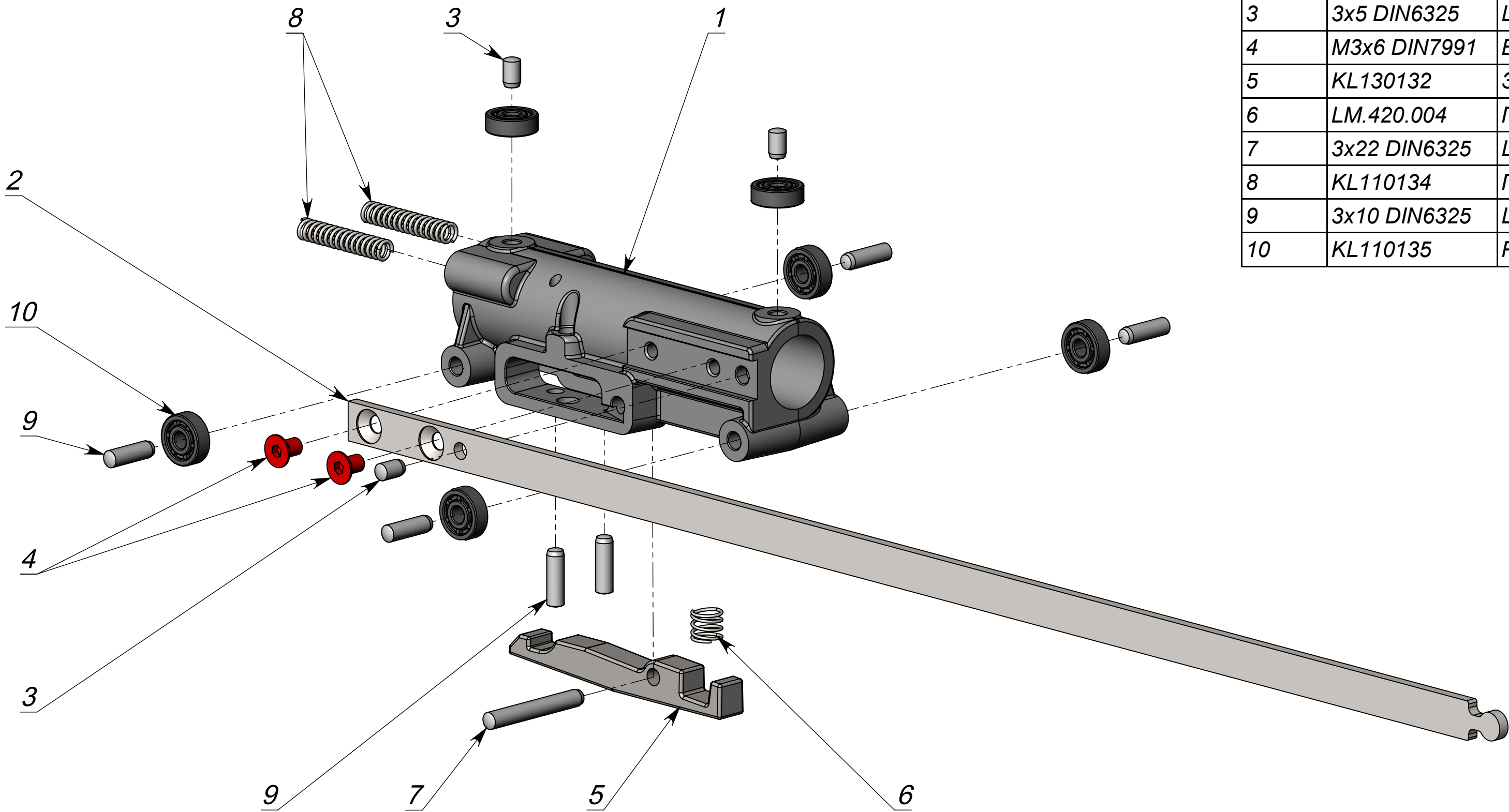
Поз.	Обозначение	Наименование	Name	Кол-во, шт
Number	Identifier			Q-ty, pcs
1	KL130120	Корпус	Receiver	1
2	LMM.200.003	Втулка	Sleeve	1
3	KL130160	Механизм ударно-спусковой	Firing mechanism	1
4	KL230120	Колодка	Body	1
5	3x14 DIN6325	Штифт	Pin	2
6	3x30 DIN6325	Штифт	Pin	2
7	LMM.200.007	Тяга	Rod	1
8	М3 ГОСТ5927	Гайка	Nut	1
9	4 ГОСТ11371	Шайба	Washing	2
10	Пружина 19x4,2x5x0,4	Пружина	Spring	1

KL130110 Корпус



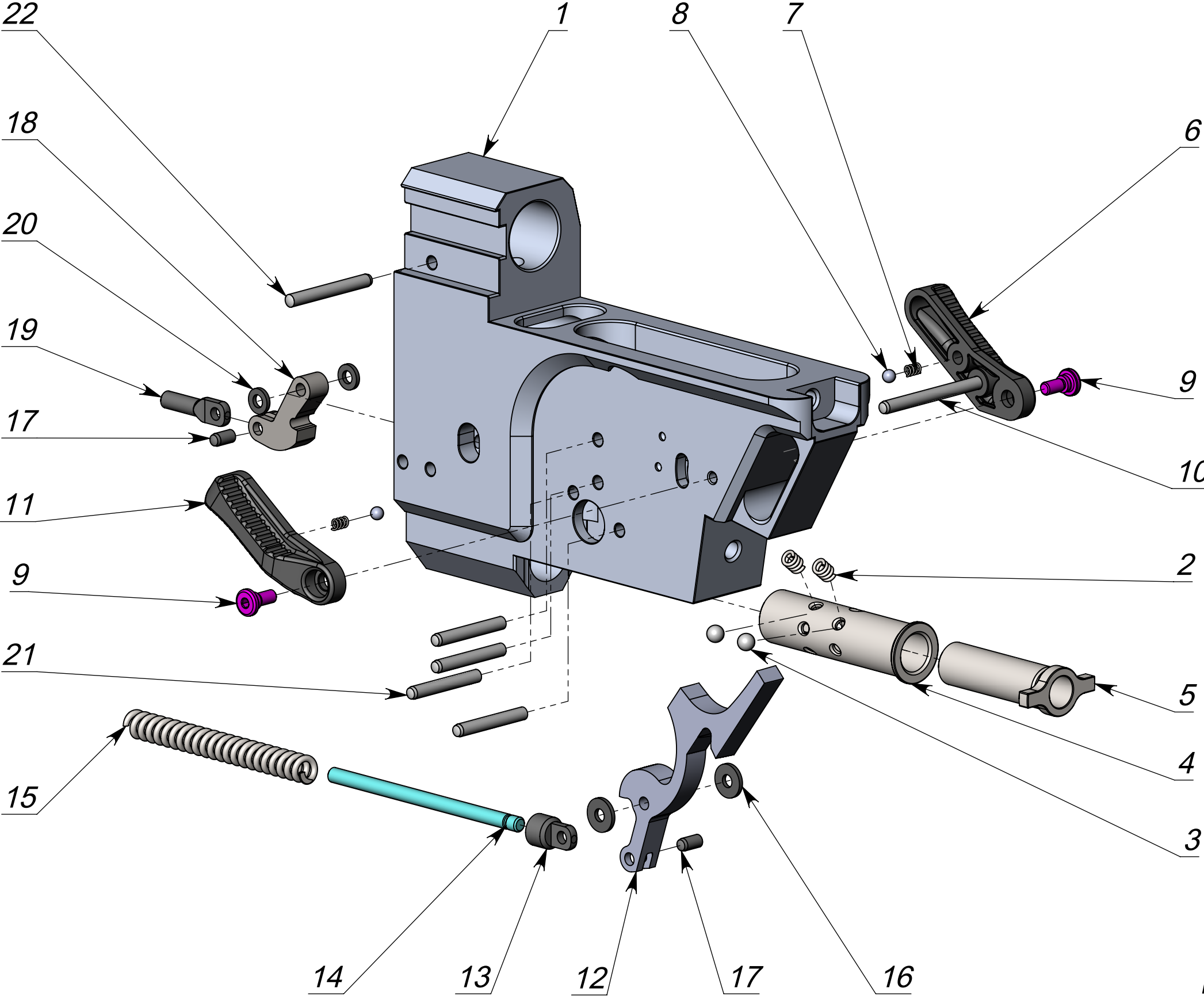
Поз.	Обозначение	Наименование	Name	Кол-во, шт
Number	Identifier			Q-ty, pcs
1	KL130121	Корпус	Body	1
2	KL130130	Каретка	Carriage	1
3	KL110150	Рукоятка левая	Handle left	1
4	KL110136-01	Пружина левая	Spring left	1
5	KL110133	Штифт	Pin	2
6	KL110140	Рукоятка правая	Handle right	1
7	KL110136	Пружина правая	Spring right	1
8	KL100122	Хомут	Yoke	1
9	KL130123	Зацеп	Hook	1
10	3x30 DIN6325	Штифт	Pin	2
11	LMM.211.005	Проставка	Spacer	1
12	M5x8 ISO7380-1	Винт	Screw	2
13	3x14 DIN6325	Штифт	Pin	1
14	36,5x2 O-ring	Кольцо уплотнительное	O-ring	1

KL130120 Корпус



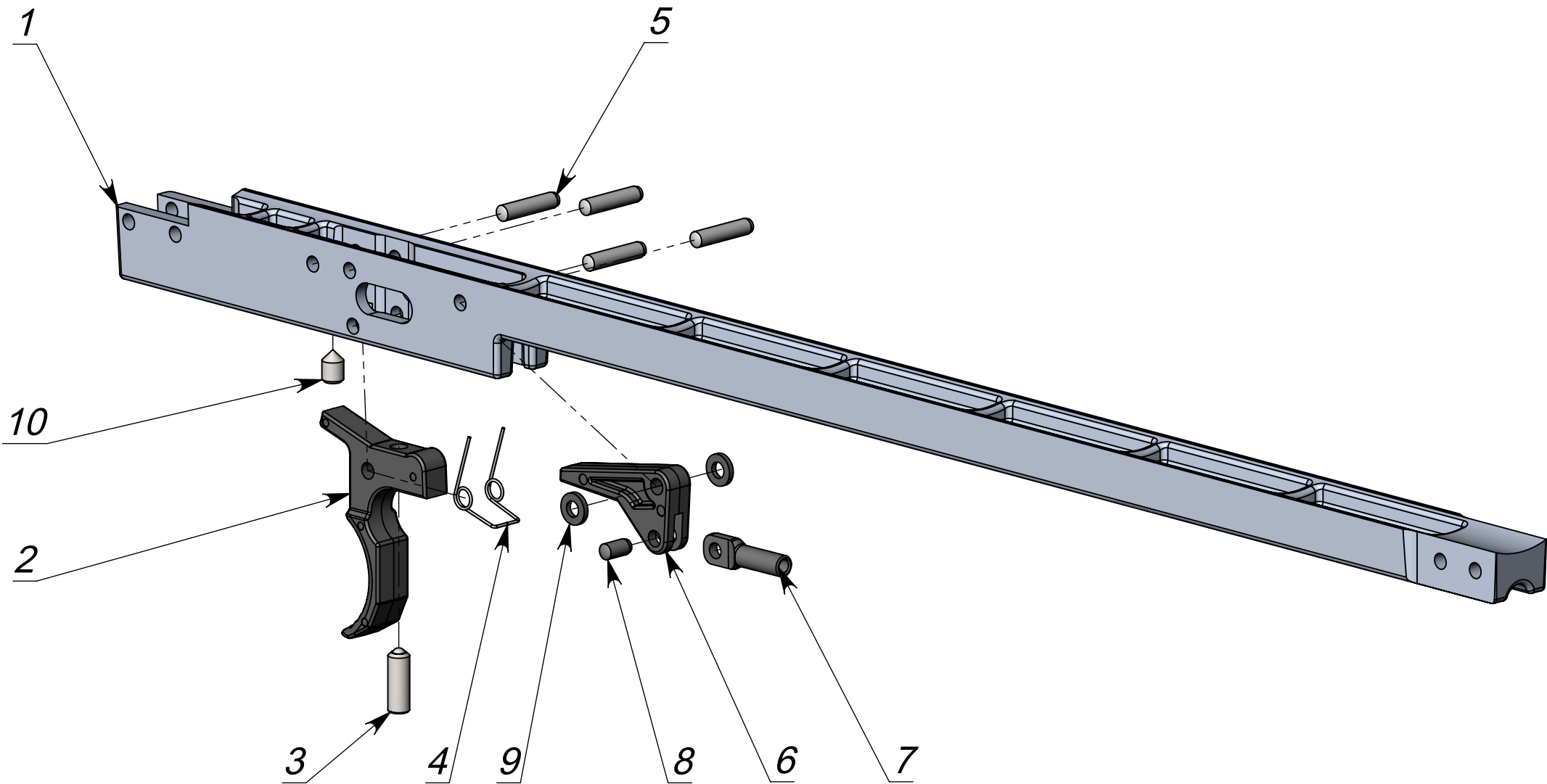
Поз.	Обозначение	Наименование	Name	Кол-во, шт
Number	Identifier			Q-ty, pcs
1	KL130131	Каретка	Carriage	1
2	LMM.200.006	Тяга	Stud	1
3	3x5 DIN6325	Штифт	Pin	3
4	M3x6 DIN7991	Винт	Screw	2
5	KL130132	Зацеп	Hook	1
6	LM.420.004	Пружина	Spring	1
7	3x22 DIN6325	Штифт	Pin	1
8	KL110134	Пружина	Spring	2
9	3x10 DIN6325	Штифт	Pin	6
10	KL110135	Ролик	Roll	6

KL130130 Каретка



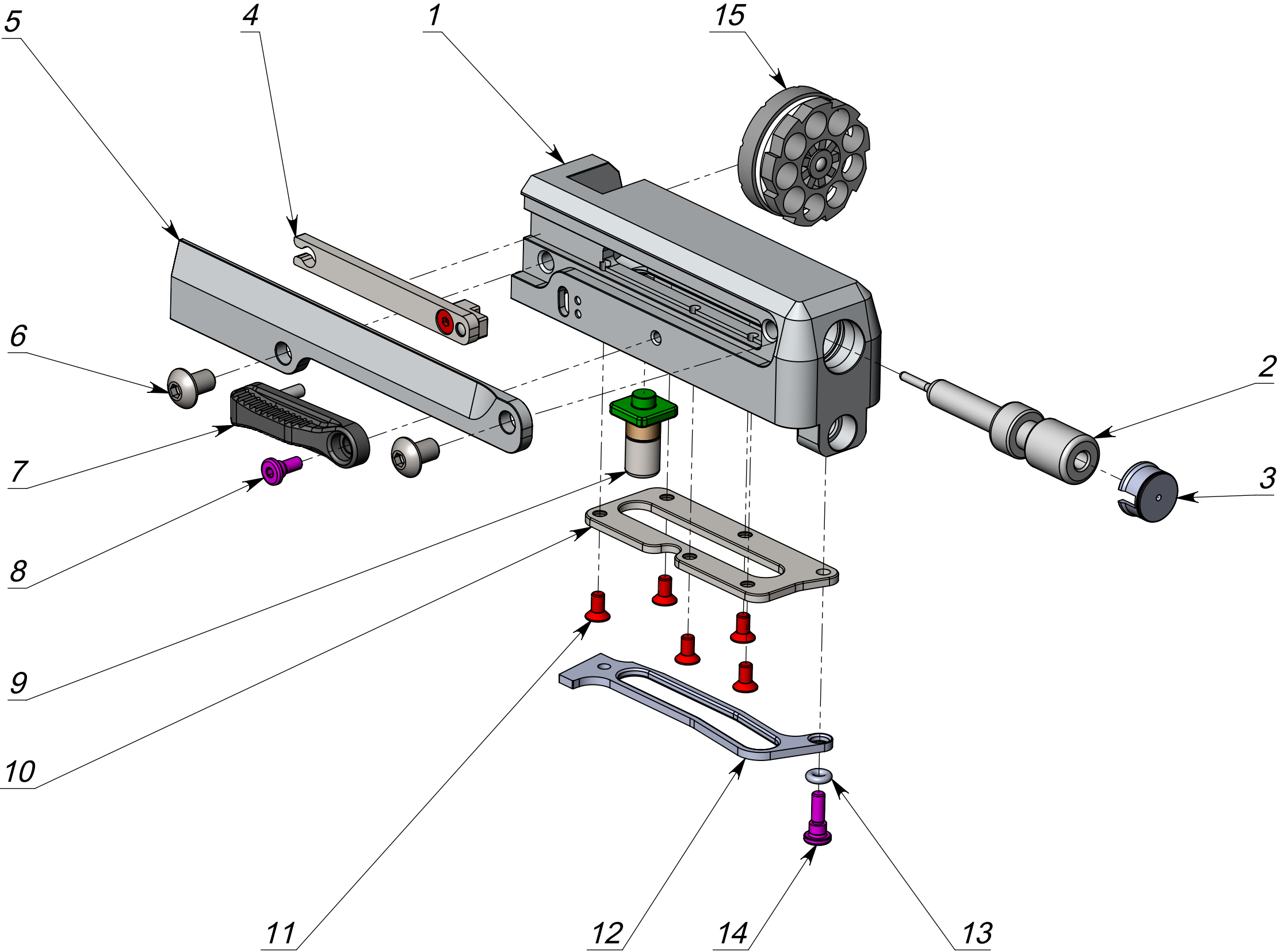
Поз.	Обозначение	Наименование	Name	Кол-во, шт
Number	Identifier			Q-ty, pcs
1	KL130125	Корпус	Yoke	1
2	LS.910.005	Пружина	Spring	2
3	d4 Ball	Шар	Ball	2
4	KL120163	Гайка регулировки	Adjusting nut	1
5	LMM.100.003	Винт регулировки	Adjusting screw	1
6	KL110162-01	Предохранитель	Safety	1
7	Пружина 6x1,8x4x0,4	Пружина	Spring	2
8	d3 Ball	Шар	Ball	2
9	3Df.Kit.015.000.022	Ось	Axis	2
10	3x32 DIN6325	Штифт	Pin	1
11	KL110162	Предохранитель	Safety	1
12	KL130161	Курок	Hammer	1
13	3Df.Mat.002.000.007	Ухо	Ear	1
14	3Df.Mat.002.000.008	Стержень	Rod	1
15	KL130169	Пружина	Spring	1
16	KL110163	Шайба	Washing	2
17	3x6 DIN6325	Штифт	Pin	2
18	KL130162	Шептало	Sear	1
19	3Df.Mat.000.000.007-01	Серьга	Earring	1
20	KL110164	Шайба	Washing	2
21	3x22 DIN6325	Штифт	Pin	4
22	3x26 DIN6325	Штифт	Pin	1

KL130160 Механизм ударно-спусковой



Поз.	Обозначение	Наименование	Name	Кол-во, шт
Number	Identifier			Q-ty, pcs
1	KL230125	Колодка	Body	1
2	KL220111	Крючок спусковой	Triger	1
3	EH22030 M4x12	Винт с подпружиненным шариком	Spring plunger screw	1
4	LS.900.022	Пружина	Spring	1
5	3x14 DIN6325	Штифт	Pin	4
6	KL220112	Коромысло	Lever	1
7	3Df.Mat.000.000.007	Серьга	Earring	1
8	3x6 DIN6325	Штифт	Pin	1
9	KL110164	Шайба	Washing	2
10	M4x6 DIN914	Винт	Screw	1

KL230120 Колодка

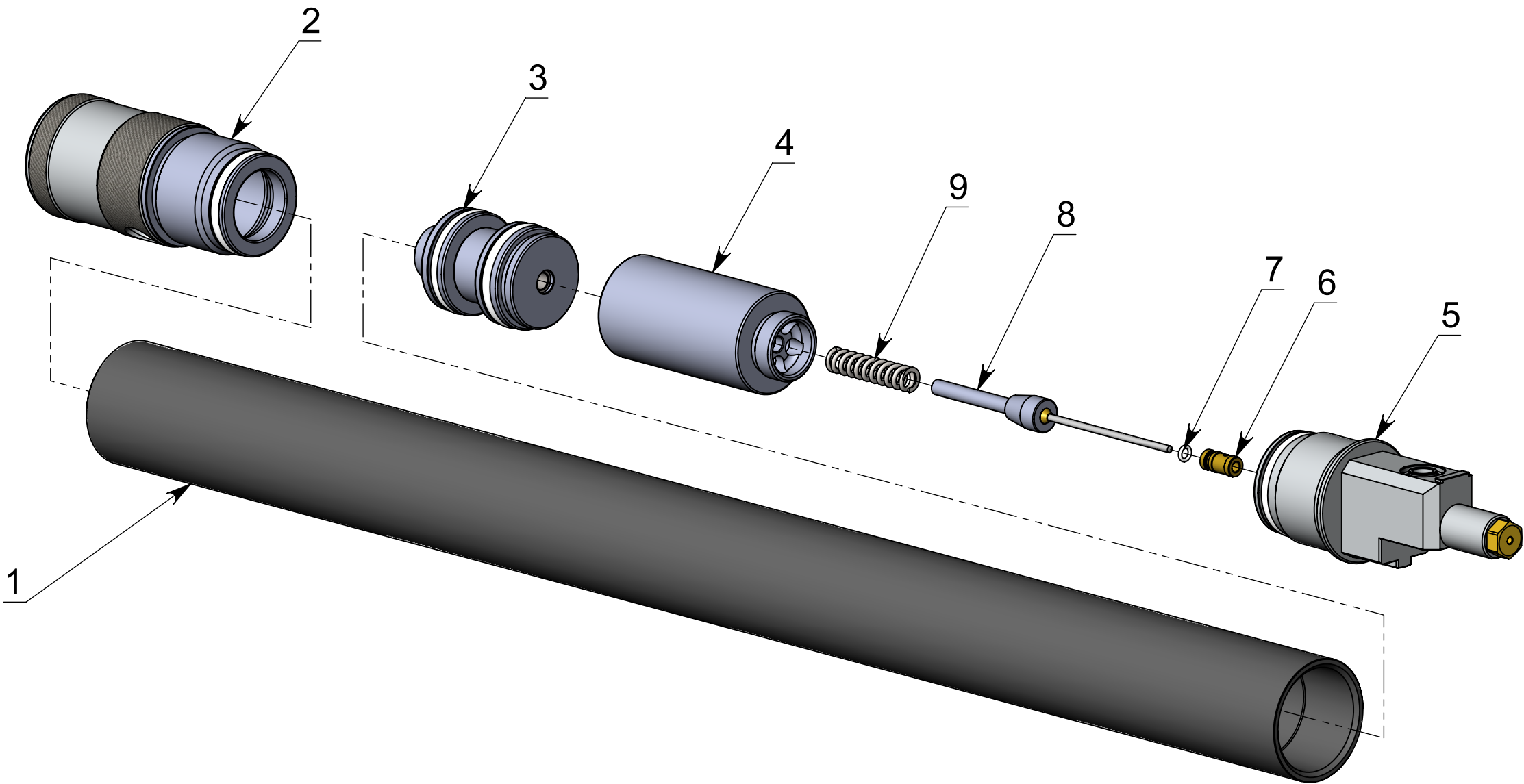


Поз.	Обозначение	Наименование	Name	Кол-во, шт
Number	Identifier			Q-ty, pcs
1	KL110410-6,35	Рамка 6,35	Frame 6,35	1
2	LM.100.002-03	Затвор 6,35	Bolt 6,35	1
3	LM.100.003	Крышка	Cover	1
4	KL100420	Наконечник тяги	Rods end	1
5	KL100403	Крышка	Cover	1
6	M5x8 ISO7380-1	Винт	Screw	2
7	KL110420	Разобщитель	Lever	1
8	3Df.Kit.015.000.022	Ось	Axis	1
9	KL110430	Ползун	Slider	1
10	KL100402	Пластина	Plate	1
11	M3x6 DIN7991	Винт	Screw	5
12	KL100401	Переводчик	Lever	1
13	2,57x1,78 O-ring	Кольцо уплотнительное	O-ring	1
14	3Df.Kit.015.000.022-01	Ось	Axis	1
15	3Df.Kit.016.005.000	Барабан 6,35	Magazine 6,35	1

KL130400-6,35 Рамка 6,35



Поз. Number	Обозначение Identifier	Наименование	Name	Кол-во, шт Q-ty, pcs
1	KL110201-01	Резервуар стандарт	Reservoir standart	1
2	LMM.610.000	Пробка передняя	Forward plug	1
3	KL100240	Редуктор	Air regularator	1
4	LMM.300.005	Стакан	Shell	1
5	KL110210	Пробка задняя	Back plug	1
6	KL000009	Втулка	Bushing	1
7	3x1 O-ring	Кольцо уплотнительное	O-ring	1
8	KL100220	Клапан	Valve	1
9	KL100201	Пружина	Spring	1

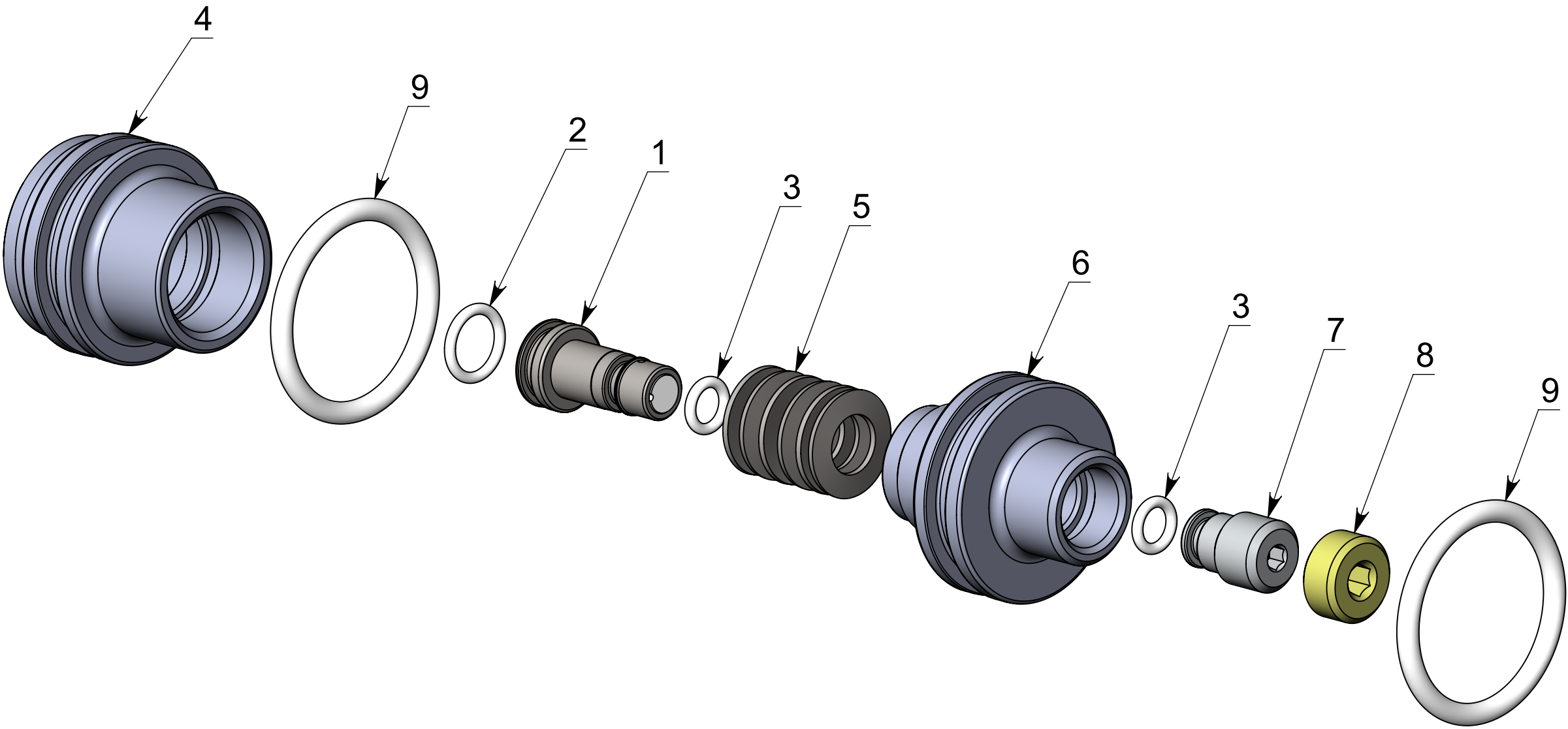


KL110201-01

Стандарт



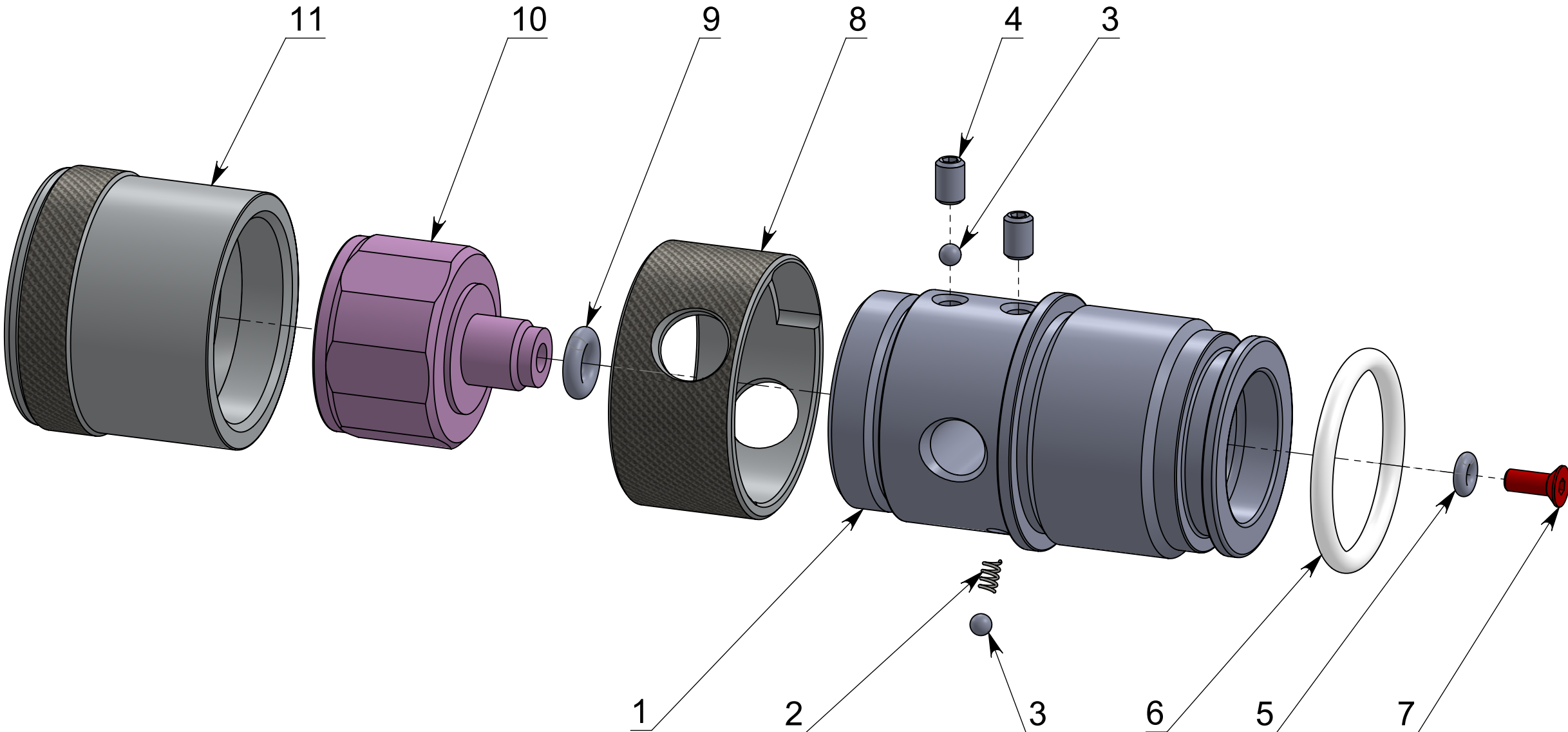
Поз.	Обозначение	Наименование	Name	Кол-во, шт
Number	Identifier			Q-ty, pcs
1	KL000110	Шток	Rod	1
2	8x1,5 O-ring	Кольцо уплотнительное	O-ring	1
3	5x1,5 O-ring	Кольцо уплотнительное	O-ring	2
4	KL100242	Корпус низкого давления	Low pressure body	1
5	15x8,2x0,8	Пружина тарельчатая	Disc spring	6
6	KL100241	Корпус высокого давления	High pressure body	1
7	KL000102	Дюза	Noozle	1
8	3Df.Mat.001.001.005	Стопор	Stopper	1
9	25x3 O-ring	Кольцо уплотнительное	O-ring	2



KL100240 Редуктор



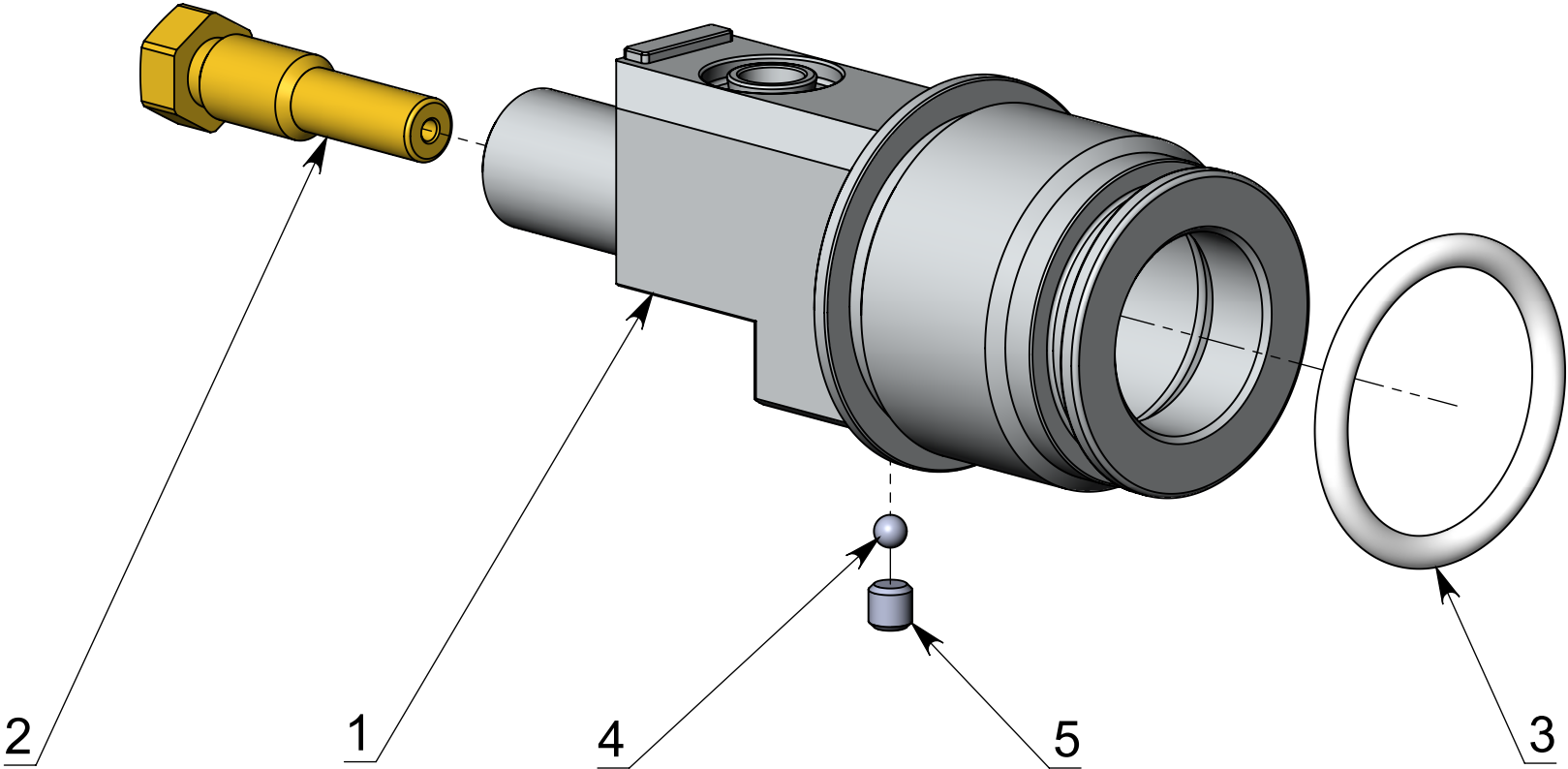
Поз.	Обозначение	Наименование	Name	Коли-во, шт
Number	Identifier			Q-ty, pcs
1	LMM.610.001	Пробка передняя	Forward plug	1
2	6x1,8x4x0,4	Пружина	Spring	1
3	d3	Шар	Ball	2
4	M4x6 DIN913	Винт	Screw	2
5	2,57x1,78 O-ring	Кольцо уплотнительное	O-ring	1
6	25x3 O-ring	Кольцо уплотнительное	O-ring	1
7	M3x8 DIN7991	Винт	Screw	1
8	LMM.600.003	Кольцо	Ring	1
9	5x2,5 O-ring	Кольцо уплотнительное	O-ring	1
10	MN100000	Электронный измерительный комплекс	EDgun Digital Measuring Unit	1
11	R4.103.002	Колпачок	Cap	1



LMM.610.000 Пробка передняя



Поз.	Обозначение	Наименование	Name	Кол-во, шт
Number	Identifier			Q-ty, pcs
1	KL110211	Пробка задняя	Back plug	1
2	KL110212	Втулка	Bushing	1
3	25x3 O-ring	Кольцо уплотнительное	O-ring	1
4	d3	Шар	Ball	1
5	M4x4 DIN913	Винт	Screw	1



KL110210 Пробка задняя